

Nous vous remercions pour l'achat de la nouvelle carafe filtrante de BWT !

Vous avez fait un choix judicieux car votre nouveau système de filtration de l'eau est un véritable produit de qualité de l'entreprise BWT, le spécialiste autrichien leader en Europe dans le domaine de la technologie de l'eau.

Les filtres à eau traditionnels réduisent la dureté carbonatée afin d'empêcher tout dépôt de calcaire et extraient de l'eau du robinet les métaux lourds, comme le plomb et le cuivre (s'ils sont présents dans l'eau), ainsi que les substances qui dénaturent le goût, comme le chlore. La fonction principale est assurée par un échangeur d'ions qui absorbe presque toutes les substances précitées, à l'exception du chlore, et les remplace par des ions d'hydrogène. L'eau obtenue a un goût acide provoqué par la faible valeur du pH, particulièrement perceptible au début de l'utilisation.

BWT emprunte une voie nouvelle et offre un avantage déterminant grâce à la formule innovante Mg²⁺. *Outre les fonctions traditionnelles d'une carafe filtrante, le système de BWT utilise des ions magnésium au lieu d'ions hydrogène afin de réduire la dureté totale et d'obtenir une saveur d'eau moins acide. L'eau a ainsi un goût nettement moins acide.*

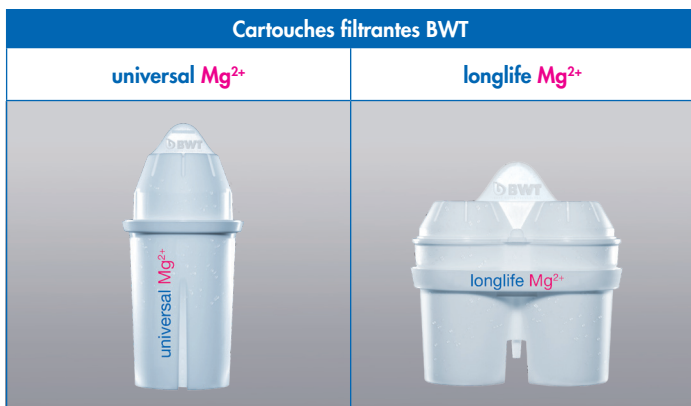
L'effet est positif : *le précieux magnésium sert d'agent de sapidité et garantit un goût plus agréable et un meilleur arôme de vos thés, cafés et eaux de table. Un véritable plus pour tous les gourmets ! La nouvelle carafe filtrante de BWT combine plaisir et mode de vie sain, elle est en parfaite adéquation avec la philosophie actuelle.*

Nous vous souhaitons beaucoup de plaisir lors de l'usage quotidien de votre carafe filtrante BWT !

Table des matières

1	Type de produit et descriptions	Page 30
2	Fonctionnement de la cartouche filtrante BWT	Page 31
3	Utilisation réglementaire	Page 32
4	Capacité productive de la cartouche filtrante	Page 33
5	Garantie de qualité BWT	Page 33
6	Consignes d'utilisation	Page 34
	6.1 Mise en service et remplacement de la cartouche filtrante	Page 34
	6.2 Indicateur de remplacement électronique « Easy-Control »	Page 35
	6.3 Indicateur de remplacement manuel	Page 37
7	Utilisation et durée d'utilisation	Page 38
	7.1 Recommandations relatives à la fréquence de remplacement de la cartouche filtrante / du mélange filtrant	Page 38
	7.2 Consignes en cas d'interruption de l'utilisation	Page 38
8	Entretien et nettoyage de la carafe filtrante BWT	Page 38
9	Stockage approprié de la cartouche filtrante	Page 39
10	Recommandations relatives à l'élimination	Page 39
11	Fabrication et distribution	Page 39

1. TYPE DE PRODUIT ET DESCRIPTIONS



2. FONCTIONNEMENT DE LA CARTOUCHE FILTRANTE BWT

Dans la carafe filtrante BWT, l'eau potable est traitée lors de 4 étapes de filtration :

- Étape 1 :** filtration des particules
- Étape 2 :** réduction de la teneur en calcaire et en métaux lourds, **remplacement des ions de calcium par des ions de magnésium**
- Étape 3 :** réduction de la teneur en substances malodorantes et dénaturant le goût (chlore) et de certaines impuretés organiques
- Étape 4 :** filtration fine



UNE EAU LIMPIDE – DES RÉSULTATS ÉVIDENTS

La carafe filtrante est idéale pour la préparation de boissons chaudes et froides, ainsi que pour la cuisson. La teneur en calcaire de l'eau est réduite. Les particules présentes dans l'eau sont éliminées par le biais de la filtration fine. Le thé, le café et les glaçons ont alors un aspect limpide.



UNE EAU SAVOUREUSE

Les substances malodorantes et dénaturant le goût de l'eau, telles que le chlore, sont éliminées. Le thé, le café et l'eau potable, concoctés avec l'eau filtrée par la carafe de BWT, sont plein d'arômes et ont un meilleur goût grâce à la formule Mg^{2+} . Les tests de dégustation réalisés par des instituts indépendants le prouvent.



ÉCONOMIES

Les machines à café et à expresso, les casseroles et les bouilloires s'entartrent moins et ont donc une plus longue durée de vie. De plus, en utilisant la carafe de BWT pour votre eau potable, vous économisez non seulement de l'argent, mais vous évitez également de devoir transporter de lourdes bouteilles d'eau entre le magasin et votre foyer.



UNE EAU PLUS SAINE

Les métaux lourds, tels que le plomb et le cuivre, ainsi que les impuretés organiques, comme certains herbicides et pesticides, sont réduits.

3. UTILISATION RÉGLEMENTAIRE

- !** La carafe filtrante BWT ne peut être utilisée qu'avec de l'eau froide, conforme aux exigences légales en matière de qualité de l'eau potable.
- !** La carafe n'est pas conçue pour produire de l'eau potable, c'est-à-dire que le filtre n'est pas capable de traiter l'eau polluée.
- !** L'eau filtrée BWT doit être consommée rapidement. Elle ne peut être exposée aux rayons directs du soleil et doit être stockée au frais pendant une durée de maximum 24 heures. Si l'eau filtrée reste plus de 24 heures dans la carafe, des traces blanches dues à l'évaporation de l'eau peuvent apparaître sur le récipient. Elles peuvent être éliminées facilement lors du nettoyage.
- !** Lorsque plus de 3 litres d'eau ont été filtrés de façon consécutive, une pause d'au moins 15 minutes doit être respectée.
- !** Un contact permanent de la cartouche filtrante avec l'eau n'est pas obligatoirement nécessaire pour garantir durablement le fonctionnement de la cartouche. Celle-ci continue de fonctionner, même si elle n'est pas directement en contact avec l'eau pendant quelques instants.
- !** Si un règlement officiel vous oblige à faire bouillir l'eau du robinet en raison d'une prolifération de bactéries, cela vaut également pour l'eau filtrée avec la carafe BWT. Lorsque l'eau du robinet est de nouveau autorisée à la consommation par les autorités, la cartouche filtrante doit être remplacée dans tous les cas et la carafe doit être nettoyée (voir chapitre 6.1 et chapitre 8).
- !** Pour certaines personnes, p.ex. présentant un système immunitaire affaibli, et pour la préparation de la nourriture pour bébés, il est vivement conseillé de faire bouillir l'eau filtrée avec la carafe BWT.
- !** Pour des raisons d'hygiène, la cartouche filtrante ne contient qu'une faible quantité d'argent, afin d'éviter toute prolifération des germes. Une infime quantité d'argent peut toutefois se retrouver dans l'eau. Ceci est sans danger et conforme aux recommandations correspondantes de l'Organisation mondiale de la santé (OMS) en matière d'eau potable.
- !** La cartouche filtrante doit être remplacée au plus tard 4 semaines après la première utilisation.

4. CAPACITÉ PRODUCTIVE DE LA CARTOUCHE FILTRANTE

La durée d'utilisation de la cartouche filtrante varie selon l'endroit où elle est utilisée, étant donné que la qualité de l'eau n'est pas la même partout. La capacité générale de la cartouche filtrante dépend de la dureté de l'eau. Plus l'eau est dure, plus la cartouche filtrante s'utilisera rapidement.

Capacités du filtre

longlife Mg²⁺	120 l pour DT* = 15 – 17,8°d
universal Mg²⁺	100 l pour DT* = 15 – 17,8°d

*DT = dureté totale de l'eau

Les substances citées, p.ex. le plomb et le cuivre, réduites par le filtre, ne sont pas présentes dans toutes les eaux potables.

La carafe filtrante est conforme aux exigences microbiologiques en matière de filtre à eau imposées par la norme DIN 10521. Les exigences de la norme DIN 10521 en matière de capacité de rétention du chlore, du plomb et du cuivre sont respectées.

5. GARANTIE DE QUALITÉ BWT

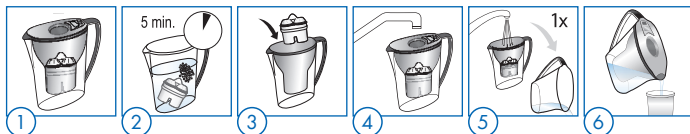
Les produits BWT sont fabriqués selon les exigences de qualité les plus strictes. La production est effectuée conformément à la norme HACCP. La qualité alimentaire de nos produits est contrôlée par l'institut indépendant TÜV Rheinland/LGA.

BWT offre une garantie de fabrication de deux ans sur ses carafes filtrantes.



6. CONSIGNES D'UTILISATION

6.1 Mise en service et remplacement de la cartouche filtrante



- 1 Avant la première utilisation ou lors du remplacement d'une cartouche filtrante usagée, nettoyez le récipient, l'entonnoir et le couvercle de la carafe filtrante BWT avec de l'eau et un savon doux et rincez-les soigneusement à l'eau chaude. N'utilisez pas de produit de nettoyage agressif ou d'éponge abrasive, cela pourrait rayer la carafe BWT. Le récipient et l'entonnoir peuvent être nettoyés au lave-vaisselle, mais pas le couvercle.
- 2 Afin d'obtenir les meilleurs résultats de filtration possible, nous vous recommandons de plonger la nouvelle cartouche filtrante dans l'eau du robinet pendant 5 minutes. L'eau doit ensuite être jetée.
- 3 Placez la nouvelle cartouche filtrante dans l'entonnoir de la carafe filtrante en appuyant légèrement.
- 4 Si la carafe filtrante BWT est équipée du dispositif de remplissage automatique « Easy-Fill » dans le couvercle, ce dernier n'a pas besoin d'être retiré lors du remplissage. Le dispositif Easy-Fill s'ouvre automatiquement lorsque le jet d'eau entre en contact avec l'ouverture et se ferme dès que le remplissage est terminé. Si la carafe filtrante BWT ne dispose d'aucune ouverture dans le couvercle, ce dernier doit alors être retiré lors du remplissage. Lorsque cette opération est terminée, il est recommandé de refermer le couvercle.
- 5 Jetez la première eau filtrée obtenue et remplissez de nouveau la carafe filtrante. Les éventuelles fines particules noires de charbon actif seront ainsi éliminées, même si elles sont totalement inoffensives pour la santé. Dans un tel cas, nous vous recommandons de remplir de nouveau la carafe et de jeter le contenu jusqu'à ce que l'eau soit parfaitement transparente et ne contienne plus la moindre trace de particules.
- 6 La carafe filtrante BWT est désormais prête à être utilisée.

6.2 Indicateur de remplacement électronique « Easy-Control »

Le système « Easy-Control » compte le nombre de remplissages et la durée d'utilisation. L'afficheur clignote lorsque la cartouche filtrante doit être remplacée. Si la cartouche filtrante n'est pas remplacée, le système « Easy-Control » continue de compter les remplissages ultérieurs. Si vous cessez d'utiliser la carafe filtrante pendant un moment, l'enregistrement de la durée peut être arrêté et redémarré lors de la remise en fonction. Lors du remplissage ou si vous pressez la touche « Easy-Control », le nombre actuel de remplissages est indiqué.



Une capacité de filtration moyenne est programmée sur l'indicateur de remplacement électronique selon le type de carafe BWT utilisé.

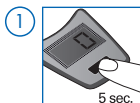
- Carafe filtrante BWT avec cartouche universel (ronde) : 100 litres
- Carafe filtrante BWT avec cartouche longlife (ovale) : 120 litres

Capacités du filtre	Remplis- sages	Jours
2,7 L longlife Mg ²⁺	100	28
3,3 L longlife Mg ²⁺	85	28
3,6 L longlife Mg ²⁺	85	28

Veuillez tenir compte du fait que le système « Easy-Control » affiche le nombre de remplissages (le volume de l'entonnoir varie selon le type de carafe BWT) et non le nombre de litres filtrés. Voir tableau de droite.

La cartouche filtrante doit être remplacée au plus tard après 4 semaines, même si la capacité (nombre de remplissages) de cette dernière n'a pas encore été atteinte. L'afficheur « Easy-Control » clignote pour vous le signaler.

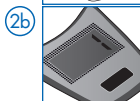
Si une défectuosité apparaît sur votre système « Easy-Control », veuillez prendre contact avec notre service clientèle. Nous procéderons bien entendu au remplacement de votre couvercle.



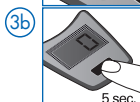
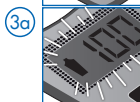
- 1 Mise en service :**
Appuyez pendant 5 secondes sur le bouton. L'afficheur indique automatiquement « 0 » et le système « Easy-Control » est désormais opérationnel.



- 2 Fonction de comptage :**
Chaque remplissage de la carafe filtrante BWT est comptabilisé par le système « Easy-Control ».



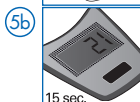
- 3 Remplacement de la cartouche filtrante :**
L'afficheur se met à clignoter lorsque le nombre maximum de remplissages est atteint ou lorsque la durée maximum d'utilisation a été dépassée (selon ce qui se produit en premier lieu). Il est alors nécessaire de remplacer la cartouche filtrante. Après avoir inséré la nouvelle cartouche, veuillez maintenir le bouton enfoncé pendant 5 secondes. Le compteur est alors automatiquement remis à « 0 ».



- 4 Fonction pause :**
Si vous devez cesser d'employer le filtre pendant une certaine période (p. ex. week-end), utilisez la fonction pause. Videz la carafe et laissez la cartouche dans le système. Appuyez trois fois sur le bouton. L'afficheur passe automatiquement en mode « P » (Pause). L'enregistrement de la durée et de la quantité de remplissage est interrompu. Lors de votre retour, activez votre « Easy-Control » en effectuant un nouveau remplissage ou en appuyant trois fois sur le bouton. Les valeurs enregistrées par le compteur s'affichent sur l'écran. Jetez le premier remplissage effectué après cette pause. Lorsque la fonction pause est activée, l'afficheur ne s'éteint que lorsque cette pause est terminée.



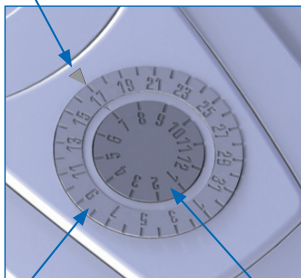
- 5 Mode sécurité :**
Afin de garantir que le comptage du nombre de remplissages est bien correct, le système « Easy-Control » effectue une pause de 15 secondes après chaque remplissage. Même si le dispositif « Easy-Fill » est ouvert à plusieurs reprises pendant ce temps, cela permet une saisie correcte du nombre de remplissages effectués.



6.3 Indicateur de remplacement manuel

Si un indicateur de remplacement manuel est installé, la date du prochain remplacement de la cartouche filtrante peut être programmée. L'indicateur de remplacement se compose de deux bagues rotatives. La bague intérieure indique le mois, la bague extérieure le jour. Réglez la date pour le remplacement de la cartouche filtrante en tournant les bagues de sorte que la flèche du couvercle indique le jour et le mois du remplacement. La cartouche filtrante doit être remplacée au plus tard après 4 semaines, même si sa capacité maximum (nombre de remplissages) n'a pas encore été atteinte.

Flèche



Compteur de jours

Compteur de mois



7. UTILISATION ET DURÉE D'UTILISATION

7.1 Recommandations relatives à la fréquence de remplacement des cartouches filtrantes

- Une eau parfaitement saine n'est garantie que si la cartouche filtrante est remplacée régulièrement. La carafe filtrante BWT est équipée d'un indicateur de remplacement manuel ou électronique qui indique lorsque la cartouche doit être remplacée (voir chapitre 6).

7.2 Consignes en cas d'interruption de l'utilisation

- En cas d'interruption de l'utilisation, veuillez conserver la carafe filtrante et la cartouche au réfrigérateur.
- Après une pause de plus de deux jours (week-end), jetez l'eau du premier remplissage et remplissez de nouveau la carafe.
- Après une pause de plus de deux semaines, remplacez la cartouche filtrante (voir chapitre 6.1).

8. ENTRETIEN ET NETTOYAGE DE LA CARAFE FILTRANTE BWT

- Lors de chaque remplacement de la cartouche filtrante, la carafe BWT doit être nettoyée avec de l'eau et un savon doux et être soigneusement rincée à l'eau chaude. N'utilisez pas de produit de nettoyage agressif ou d'éponge abrasive, cela pourrait rayer la carafe. Le récipient et l'entonnoir peuvent être nettoyés au lave-vaisselle.
- Au cours de l'utilisation de la carafe filtrante BWT, des taches de calcaire peuvent apparaître, surtout sur le couvercle, en raison du séchage des gouttes d'eau. Ces taches peuvent être enlevées facilement au moyen d'un produit détartrant vendu dans le commerce.
- Le couvercle muni du dispositif « Easy-Control » ne peut être nettoyé au lave-vaisselle.

9. STOCKAGE APPROPRIÉ DE LA CARTOUCHE FILTRANTE

- Les cartouches filtrantes de remplacement doivent toujours être conservées dans leur emballage original jusqu'à ce qu'elles soient utilisées.
- Les cartouches filtrantes de remplacement doivent être conservées dans un endroit frais, sec et à l'abri des rayons du soleil.

10. RECOMMANDATIONS RELATIVES À L'ÉLIMINATION

Veuillez toujours respecter les dispositions locales en matière d'élimination !

- **Cartouches filtrantes et recharges filtrantes** : les cartouches filtrantes et les recharges usagées doivent être jetées dans les ordures ménagères.
- **Emballage** : les films plastiques et les cartons doivent être déposés dans un centre de tri, si cela est possible dans votre localité. Vous contribuerez ainsi à la protection de l'environnement.
- **Carafe filtrante** : la carafe filtrante doit être déposée dans un centre de tri, si cela est possible dans votre localité. Vous contribuerez ainsi à la protection de l'environnement.
- **L'indicateur de remplacement « Easy-Control »** est un composant électronique. Il doit donc être éliminé conformément aux dispositions en vigueur dans votre commune et aux règlements légaux. L'indicateur de remplacement « Easy-Control » peut être retiré du couvercle en le soulevant par le bord au moyen d'un tournevis. Il ne doit être enlevé du couvercle que lors de son élimination.



11. FABRICATION ET DISTRIBUTION

BWT water + more GmbH
 Vogelsangstraße 3
 A-5310 Mondsee, Austria
 E-Mail: info@bwt-filter.com
www.bwt-filter.com

SEVERIN FRANCE Sarl
 B.P. 38
 4, rue de Thal
 67211 Obernai Cedex
 Tél. 03 88 47 62 00, Fax 03 88 47 62 09
 eMail: severin-france@severin.fr
 Internet: <http://www.severin.fr>
 Blog: <http://www.electromenager-severin.fr>

BWT – The Company

The Best Water Technology Group was formed in 1990 and is today Europe's leading water technology company. More than 2,800 employees in over 70 subsidiaries and associates together with thousands of service employees, plumbers, planners, architects and hygiene experts constitute the BWT water partner network. Employees in Research & Development work on new processes and materials using state-of-the-art methods to target the development of ecological and at the same time economical products. Thereby the reduction of energy consumption of products and the consequent minimisation of CO₂ emissions is a key issue.

When it comes to water, almost everywhere, whether at the entrance of the water pipe into a building – the point of entry - or at the tapping point – the point of use, the trend-setting products by BWT are in use and have proved their quality millions of times. For the treatment of drinking water, mineral water and ultrapure water for the pharmaceutical industry as well as in swimming pools, heating and process water, boiler and cooling water as well as for water for air-conditioning. Extensive innovations guarantee our customers maximum security, hygiene and health in the daily use of water, the precious elixir of life. These innovations, among others, include SEPTRON, the worldwide first electrode deionisation module (EDI) with spiral wrap, the MDA (manganese oxide activation) – method for effective manganese removal, the bipolar technology AQA total for chemical-free lime protection, SANISAL – the worldwide first regeneration salt for softening systems, which at the same time works as a disinfectant as well as the new, revolutionary Mg²⁺-technology for better taste of filtered water, coffee and tea. With unique high efficiency membranes for fuel cells and batteries, BWT is bringing about a cleaner and sustainable energy supply in the 21st century.

BWT – For You and Planet Blue is our mission to take ecological, economical and social responsibility, to provide our customers and partners with the best products, systems, technologies and services in all areas of water treatment and simultaneously contribute valuably to preserve the global resources of our blue planet.

www.bwt-filter.com

BWT water + more GmbH
 Vogelsangstraße 3
 A-5310 Mondsee, Austria
 E-Mail: info@bwt-filter.com
www.bwt-filter.com

For You and Planet Blue.

