

## Мы благодарим Вас за покупку новой фильтровальной системы от компании «BWT»!

Вы сделали хороший выбор, потому что новая система очистки воды является действительно высококачественным продуктом компании «BWT», ведущей в Европе австрийской компании на рынке водных технологий.

Традиционные фильтры для очистки воды снижают жесткость воды и препятствуют образованию известковых отложений, удаляют такие тяжелые металлы, как свинец и медь (если они содержатся в воде), и очищают проточную воду от таких элементов, которые придают воде специфический вкус, например, хлора. Главную функцию выполняет ионообменный фильтр, который выводит практически все вышеназванные вещества, за исключением хлора, главным образом за счет обмена с ионами водорода. В результате появляется кислый вкус, обусловленный низким уровнем pH, который особенно сильно чувствуется в самом начале использования фильтра.

Компания «BWT» идет совершенно другим путем и, благодаря инновационной формуле  $Mg^{2+}$ , предлагает действительно великолепное решение. В качестве дополнения к вышеназванным функциям фильтра для очистки воды компания «BWT» для уменьшения жесткости воды применяет ионы магния вместо ионов водорода, поэтому вода является менее кислой на вкус.

**Приятный эффект:** ценный минерал магний служит носителем вкуса и придает улучшенный вкус и аромат чаю, кофе и столовой воде. Несомненное преимущество для всех потребителей! Таким образом, новая фильтровальная система BWT одновременно соединяет в себе наслаждение и здоровый образ жизни и тем самым полностью соответствует духу времени.

## Мы желаем Вам много приятных минут от ежедневного использования новой фильтровальной системы от компании «BWT»!

## Содержание

1	Тип и наименование продукта	страница 42
2	Принцип действия фильтрующего картриджа BWT	страница 43
3	Использование по назначению	страница 44
4	Ресурс фильтрующего картриджа	страница 45
5	Качество BWT	страница 45
6	Указания по применению	страница 46
	6.1 Первичное использование и смена картриджа	страница 46
	6.2 Электронный индикатор смены картриджа «Easy-Control»	страница 47
	6.3 Указатель срока для смены картриджа, настраиваемый вручную	страница 49
7	Использование и срок использования	
	7.1 Рекомендации по частоте смены фильтрующего картриджа/фильтрующего материала	страница 50
	7.2 Указания по перерывам в использовании	страница 50
8	Очистка фильтровальной системы BWT и уход за ней	страница 50
9	Надлежащее хранение фильтрующего картриджа и сменного блока	страница 51
10	Рекомендации по утилизации	страница 51
11	Производство и сбыт	страница 51

## 1. ТИП И НАИМЕНОВАНИЕ ПРОДУКТА

Фильтровальные системы BWT		
2,7 L longlife Mg <sup>2+</sup>	3,3 L longlife Mg <sup>2+</sup>	3,6 L longlife Mg <sup>2+</sup>
		

Фильтрующие картриджи BWT	
universal Mg <sup>2+</sup>	longlife Mg <sup>2+</sup>
	

## 2. ПРИНЦИП ДЕЙСТВИЯ ФИЛЬТРУЮЩЕГО КАРТРИДЖА

В фильтровальной системе компании «BWT» питьевая вода проходит четыре ступени очистки:

- ступень 1: грубая фильтрация
- ступень 2: уменьшение уровня содержания извести и тяжелых металлов, замена ионов кальция ионами магния
- ступень 3: уменьшение уровня содержания веществ, мешающих восприятию запаха и вкуса (хлора) и определенных органических примесей
- ступень 4: тонкая фильтрация



### ЧИСТАЯ ВОДА – ЧИСТЫЕ РЕЗУЛЬТАТЫ

Водяной фильтр идеален при приготовлении горячих и холодных напитков, а также для приготовления пищи. Сокращается содержание извести в воде. Содержащиеся в воде частицы отфильтровываются с помощью фильтра тонкой очистки. Чай, кофе, а также прозрачные на вид кусочки льда.



### ВОДА ПРИЯТНАЯ НА ВКУС

Мешающие восприятию запаха и вкуса вещества, как, например, хлор, удаляются из воды. Чай, кофе и питьевая вода, полученные из профильтрованной воды BWT, благодаря формуле  $Mg^{2+}$  являются ароматными и более приятными на вкус. Это подтверждено тестами, проводимыми на сенсорном оборудовании независимых институтов.



### ЭКОНОМИЯ

Уменьшается количество известковых отложений на стенках аппаратов по приготовлению кофе, эспрессо-машин, кастрюль и чайников, и тем самым увеличивается срок их эксплуатации. Кроме того, Вы не только экономите наличные деньги, но Вам также не нужно носить эти тяжелые бутылки с питьевой водой, если Вы используете BWT для питьевой воды.



### ВОДА ЛУЧШЕГО КАЧЕСТВА

Сокращается уровень содержания тяжелых металлов, таких как, например, свинец и медь, и органических соединений, например, определенных гербицидов и пестицидов.

### 3. ИСПОЛЬЗОВАНИЕ ПО НАЗНАЧЕНИЮ

- !** Фильтровальную систему BWT можно наполнять только холодной водой, которая соответствует всем требованиям, предъявляемым к питьевой воде.
- !** Водный фильтр непригоден для производства питьевой воды, т.к. он не предназначен для обработки зараженной воды.
- !** Вода, очищенная с помощью фильтровальной системы BWT, предназначена для краткосрочного использования. Ее следует оберегать от попадания прямого солнечного света, следует хранить в прохладном месте не более 24 часов. Если очищенная вода находится в фильтровальной системе более 24 часов, то на стенках кувшина вследствие испарения воды могут появиться белые разводы, которые без труда удаляются при очистке.
- !** После непрерывной фильтрации более 3 (трех) литров воды необходимо сделать перерыв как минимум на 15 минут.
- !** Постоянный контакт фильтрующего картриджа с водой не является необходимым условием, гарантирующим функционирование картриджа на протяжении длительного периода времени. Картридж сохраняет свои функции и тогда, когда он некоторое время не находился в воде.
- !** Если официальная сторона потребует, чтобы Вы кипятили проточную воду из-за ее инфицирования, это же действует и в отношении воды, очищенной фильтрами BWT. Если официальные ведомства снова дадут разрешение на свободное потребление воды, картридж в любом случае подлежит замене. Фильтровальную систему необходимо очистить (см. главу 6.1 и 8).
- !** Для определенных групп людей, например, для людей с пониженной иммунной защитой, и для приготовления пищи для детей грудного возраста воду, отфильтрованную в системе BWT, необходимо прокипятить.
- !** По гигиеническим причинам фильтрующий картридж содержит некоторое количество серебра для подавления роста бактерий. Незначительное количество серебра может оказаться в воде. Это безопасно и соответствует требуемым рекомендациям Всемирной организации здравоохранения (ВОЗ) для питьевой воды.
- !** Фильтрующий картридж необходимо заменить не позднее 4 (четырёх) недель после первого применения.

## 4. РЕСУРС ФИЛЬТРУЮЩЕГО КАРТРИДЖА

Срок использования фильтрующего картриджа варьируется в зависимости от места использования, так как качество воды не везде одинаково. Общая жесткость фильтрующего картриджа для уменьшения жесткости зависит от жесткости воды. Чем жестче вода, тем быстрее расходуется ресурс фильтрующего картриджа.

### Ресурсы картриджей

<b>longlife Mg<sup>2+</sup></b>	120 л при ОЖ* = 12 – 14,2°д
<b>universal Mg<sup>2+</sup></b>	100 л при ОЖ* = 12 – 14,2°д

\*ОЖ = общая жесткость воды

Указанные вещества, например, свинец и медь, доля которых при фильтрации уменьшается, содержатся не в любой питьевой воде.

Водный фильтр соответствует микробиологическим предписаниям к водным фильтрам согласно DIN 10521. Выполняются требования согласно DIN 10521 к способности удерживания хлора, свинца и меди.

## 5. КАЧЕСТВО BWT

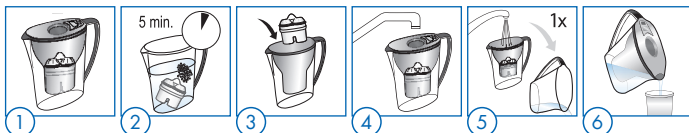
Продукты BWT производятся при полном соблюдении всех самых строгих требований к качеству. Продукция производится согласно стандарту ХААСП. Качество продуктов контролируется независимой Немецкой службой технического контроля и надзора, Рейнланд.

Компания «BWT» предоставляет двухлетнюю гарантию производителя на приобретенную Вами фильтровальную систему.



## 6. УКАЗАНИЯ ПО ПРИМЕНЕНИЮ

### 6.1 Первичное использование и смена картриджа



- 1 Перед первым применением или заменой отработанного картриджа кувшин, воронку и крышку фильтровальной системы BWT промыть в мыльной воде и тщательно ополоснуть теплой водой. Не использовать абразивные моющие средства или чистящие губки, так как после этого на поверхности фильтровальной системы BWT могут появиться царапины. Кувшин и воронку можно мыть в посудомоечных машинах. Крышку мыть в посудомоечных машинах нельзя.
- 2 Чтобы обеспечить наилучший результат фильтрации, мы рекомендуем опустить новый фильтрующий картридж на 5 минут в проточную воду, после чего воду рекомендуется вылить.
- 3 После этого нужно вставить новый картридж в воронку фильтровальной системы, слегка нажав на него.
- 4 Если фильтровальная система BWT оснащена на крышке автоматической системой заполнения «Easy-Fill», то при наполнении крышку поднимать не нужно. Система быстрого заполнения Easy-Fill открывается автоматически, когда струя воды попадает в отверстие, и самостоятельно закрывается после наполнения. Если фильтровальная система BWT не имеет отверстия в крышке, то перед наполнением крышку необходимо снять. Компания «BWT» рекомендует закрывать крышку после наполнения.
- 5 Первую отфильтрованную воду необходимо вылить и заполнить фильтровальную систему BWT заново. В воду могут попасть мелкие черные частички активированного угля, которые полностью безопасны. В этом случае мы рекомендуем Вам заново наполнить фильтр и выливать воду до тех пор, пока вода не будет чистой и свободной от частичек.
- 6 Фильтровальная система BWT готова к использованию.

## 6.2 Электронный индикатор смены картриджа Easy-Control

Электронный индикатор смены картриджа «Easy-Control» показывает количество наполнений и срок использования и мерцанием индикатора напоминает Вам о необходимости смены картриджа. Если картридж не был заменен, индикатор «Easy-Control» отсчитывает следующее количество наполнений. При перерывах в использовании можно остановить время и задать его снова при повторном использовании. При наполнении или после однократного нажима на кнопку индикатора «Easy-Control» отображается текущее количество наполнений.



Электронный индикатор смены картриджа запрограммирован на среднюю работоспособность картриджа в зависимости от используемой фильтровальной системы BWT:

- фильтровальная система BWT с фильтрующим картриджем universal (круглый): 100 литров

- фильтровальная система BWT с фильтрующим картриджем longlife (овальный): 120 литров.

Ресурс фильтров	Наполнения	Дни
<b>2,7 L longlife Mg<sup>2+</sup></b>	100	28
<b>3,3 L longlife Mg<sup>2+</sup></b>	85	28
<b>3,6 L longlife Mg<sup>2+</sup></b>	85	28

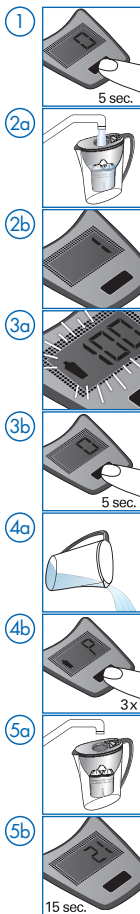
Пожалуйста, обратите внимание на то, что индикатор «Easy-Control» показывает количество наполнений (объем воронки варьируется в зависимости от фильтровальной системы BWT), а не количество отфильтрованной воды в литрах.

См. таблицу выше.

Смена картриджа должна производиться не позднее, чем через 4 (четыре) недели, даже если еще не был выработан ресурс картриджа (количество наполнений). На необходимость этого укажет мигающий индикатор «Easy-Control».

Срок эксплуатации индикатора «Easy-Control» составляет около 3,5 лет.

При неисправности «Easy-Control» обратитесь, пожалуйста, в сервисную поддержку. Мы заменим крышку в обязательном порядке.



**1 Начало использования:**

Нажмите на кнопку и удерживайте в течение 5 (пяти) секунд. Индикатор автоматически устанавливается на «0», теперь функция индикации сменного фильтра «Easy-Control» готова для дальнейшего применения.

**2 Функция отсчета:**

На индикаторе «Easy-Control» отображается каждое наполнение фильтровальной системы BWT.

**3 Смена фильтрующего картриджа:**

Индикатор начинает мигать, если превышено либо максимальное количество наполнений, либо максимальный срок использования (в зависимости от того, что происходит раньше). Теперь необходима смена картриджа. После установки нового картриджа, пожалуйста, в течение 5 (пяти) секунд удерживайте клавишу нажатой. Счетчик в этом случае автоматически установится на «0».

**4 Функция перерыва:**

Если Вам необходимо на время прекратить использование фильтра (например, выходные), то Вы можете воспользоваться функцией перерыва. Вылейте всю воду из кувшина и оставьте картридж в системе. Трижды нажмите на клавишу. Индикатор автоматически установится на «Р» (перерыв). Отсчет времени, а также количества наполнений приостанавливается. Пожалуйста, храните фильтровальную систему вместе с фильтром в холодильнике. После Вашего возвращения активируйте индикатор «Easy-Control» путем наполнения фильтра водой или трехкратного нажатия клавиши. На экране отобразится сохраненное количество наполнений. После перерыва первую отфильтрованную воду необходимо вылить. При активной функции перерыва индикатор гаснет только после окончания перерыва.

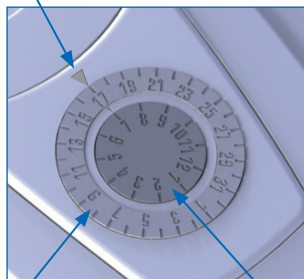
**5 Функция гарантии:**

Чтобы гарантировать правильный отсчет количества наполнений, после каждого наполнения индикатор «Easy-Control» делает 15-секундный перерыв для отсчета. Даже если в этот промежуток времени отверстие для наполнения «Easy-Fill» многократно открывалось, происходит правильный подсчет количества наполнений.

### 6.3 Указатель срока смены картриджа, настраиваемый вручную

В случае с указателем срока смены картриджа, настраиваемым вручную, можно самостоятельно установить дату последующей смены картриджа. Указатель смены картриджа состоит из двух вращающихся колец. Внутреннее кольцо показывает месяц, внешнее кольцо - день. Дата для смены картриджа устанавливается таким образом, что день и месяц замены направлены к стрелке в крышке. Смена картриджа должна производиться не позднее, чем через 4 (четыре) недели, даже если еще не был выработан ресурс картриджа (количество наполнений).

Стрелка



Счетчик дней

Счетчик месяцев



## 7. ИСПОЛЬЗОВАНИЕ И СРОК ИСПОЛЬЗОВАНИЯ

### 7.1 Рекомендации по частоте замены фильтрующих картриджей

- Оптимальное качество воды гарантировано только в том случае, если производится регулярная замена картриджа. Фильтровальная система BWT оборудована ручным и электронным индикаторами, которые показывают, когда необходимо заменить фильтрующий картридж (обслуживание, см. главу 6).

### 7.2 Інструкції щодо перерв у використанні

- У випадку тимчасового припинення користування зберігайте фільтрувальну систему разом із картриджем у холодильнику.
- При припиненні використання більше ніж на два дні (у вихідні) воду при першому заповненні слід вилити й заповнити фільтр знову.
- При припиненні використання протягом більше 2 тижнів необхідно замінити картридж (див. розділ 6.1).

## 8. ОЧИЩЕННЯ ФІЛЬТРУВАЛЬНОЇ СИСТЕМИ BWT ТА ДОГЛЯД ЗА НЕЮ

- Під час кожної заміни фільтрувального картриджу фільтрувальну систему BWT необхідно очистити м'якою мильною водою та ретельно промити теплою водою. Не використовувати абразивні миючі засоби або губки, оскільки після цього на поверхні фільтрувальної системи можуть залишитися подряпини. Глек та воронку можна мити у посудомийній машині.
- Під час використання фільтрувальної системи BWT, насамперед на її кришці, можуть з'явитися вапняні плями після висихання крапель води. Вапняні плями можна видалити за допомогою звичайного засобу, який пом'якшує воду.
- Забороняється мити кришку, в тому числі індикатор «Easy-Control» у посудомийній машині.

## 9. НАЛЕЖНЕ ЗБЕРІГАННЯ ФІЛЬТРУВАЛЬНОГО КАРТРИДЖА

- Змінні фільтрувальні картриджі необхідно зберігати в оригінальній пакувальній плівці до заміни картриджів.
- Змінні фільтрувальні картриджі необхідно зберігати у прохолодному сухому місці, подалі від сонячних променів.

## 10. РЕКОМЕНДАЦІЇ ЩОДО УТИЛІЗАЦІЇ

Завжди дотримуйтесь місцевих вимог щодо утилізації!

- **Фільтрувальні картриджі та наповнювачі:** відпрацьовані фільтрувальні картриджі та наповнювачі підлягають утилізації разом із побутовим сміттям.
- **Пакувальний матеріал:** фольгу та картонні вироби, якщо дозволяють місцеві умови, необхідно утилізувати окремо. Таким чином Ви робите свій внесок у збереження навколишнього середовища.
- **Фільтрувальна система:** фільтрувальна система, якщо дозволяють місцеві умови, підлягає утилізації шляхом розподілу сміття. Таким чином Ви робите свій внесок у збереження навколишнього середовища.
- **Індикатор «Easy-Control»** - це електронна деталь, яку необхідно утилізувати згідно з діючими місцевими вимогами та нормами. Індикатор можна вийняти з кришки за допомогою викрутки, яка знаходиться на краю індикатора «Easy-Control». Індикатор «Easy-Control» можна знімати з кришки лише для утилізації.



## 11. ВИРОБНИЦТВО ТА ПРОДАЖ

**BWT water + more GmbH**  
 Vogelsangstraße 3  
 A-5310 Mondsee, Austria  
 E-Mail: info@bwt-filter.com  
 www.bwt-filter.com

**Russian Federation**  
 Orbita Service  
 123362 Moskau  
 ul. Svobody 18,  
 Tel: (495) 585 05 73

Орбита Сервис  
 123362 г. Москва,  
 ул. Свободы, д. 18.  
 Тел: (495)585-05-73

## BWT – The Company

The Best Water Technology Group was formed in 1990 and is today Europe's leading water technology company. More than 2,800 employees in over 70 subsidiaries and associates together with thousands of service employees, plumbers, planners, architects and hygiene experts constitute the BWT water partner network. Employees in Research & Development work on new processes and materials using state-of-the-art methods to target the development of ecological and at the same time economical products. Thereby the reduction of energy consumption of products and the consequent minimisation of CO<sub>2</sub> emissions is a key issue.

When it comes to water, almost everywhere, whether at the entrance of the water pipe into a building – the point of entry - or at the tapping point – the point of use, the trend-setting products by BWT are in use and have proved their quality millions of times. For the treatment of drinking water, mineral water and ultrapure water for the pharmaceutical industry as well as in swimming pools, heating and process water, boiler and cooling water as well as for water for air-conditioning. Extensive innovations guarantee our customers maximum security, hygiene and health in the daily use of water, the precious elixir of life. These innovations, among others, include SEPTRON, the worldwide first electrode deionisation module (EDI) with spiral wrap, the MDA (manganese oxide activation) – method for effective manganese removal, the bipolar technology AQA total for chemical-free lime protection, SANISAL – the worldwide first regeneration salt for softening systems, which at the same time works as a disinfectant as well as the new, revolutionary Mg<sup>2+</sup>-technology for better taste of filtered water, coffee and tea. With unique high efficiency membranes for fuel cells and batteries, BWT is bringing about a cleaner and sustainable energy supply in the 21<sup>st</sup> century.

BWT – For You and Planet Blue is our mission to take ecological, economical and social responsibility, to provide our customers and partners with the best products, systems, technologies and services in all areas of water treatment and simultaneously contribute valuably to preserve the global resources of our blue planet.

[www.bwt-filter.com](http://www.bwt-filter.com)

**BWT water + more GmbH**  
 Vogelsangstraße 3  
 A-5310 Mondsee, Austria  
 E-Mail: [info@bwt-filter.com](mailto:info@bwt-filter.com)  
[www.bwt-filter.com](http://www.bwt-filter.com)

For You and Planet Blue.

