

Щиро дякуємо за те, що придбали нову фільтрувальну систему компанії «BWT»!

Ви зробили вдалий вибір, оскільки нова фільтрувальна система є дійсно високоякісною продукцією компанії «BWT», провідної австрійської компанії на європейському ринку водних технологій.

Традиційні фільтри для очищення води знижують жорсткість води та перешкоджають утворенню вапняних відкладань, видаляють такі важкі метали, як свинець та мідь (якщо вони містяться у воді) й очищують проточну воду від елементів, які надають воді специфічного присмаку, наприклад, від хлору. Головну функцію виконує іонообмінний фільтр, який виводить майже всі вищеназвані речовини, за винятком хлору, головним чином за рахунок обміну з іонами водню. В результаті з'являється кислий присмак через низький рівень рН води, особливо помітний на початку використання фільтру.

Компанія «BWT» йде цілковито іншим шляхом і завдяки інноваційній формулі Mg^{2+} пропонує дійсно чудове рішення. На додаток до вищеназваних функцій фільтра для очищення води компанія «BWT» для зменшення жорсткості води використовує іони магнію замість іонів водню.

Приємний ефект: цінний мінерал магній виконує роль носія смаку, і тому покращується смак та аромат чаю, кави та столової води. Безсумнівна перевага для всіх споживачів! Таким чином, нова фільтрувальна система води «BWT» поєднує відмінний смак з користю для здоров'я і повністю відповідає потребам сучасної людини.

Бажаємо Вам багато приємних хвилин від щоденного використання нової фільтрувальної системи компанії «BWT»!

Зміст

1	Тип та найменування продукту	Сторінка 54
2	Функціонування фільтрувального картриджа BWT	Сторінка 55
3	Використання за призначенням	Сторінка 56
4	Ресурс фільтрувального картриджа	Сторінка 57
5	Якість BWT	Сторінка 57
6	Інструкція щодо застосування	Сторінка 58
	6.1 Перше використання та заміна картриджа	Сторінка 58
	6.2 Електронний індикатор заміни «Easy-Control»	Сторінка 59
	6.3 Показчик терміну заміни картриджа, який налаштовується вручну	Сторінка 61
7	Використання та термін використання	Сторінка 62
	7.1 Рекомендації щодо термінів заміни фільтрувальних картриджів	Сторінка 62
	7.2 Інструкції щодо перерв у використанні	Сторінка 62
8	Очищення фільтрувальної системи BWT та догляд за нею	Сторінка 62
9	Належне зберігання фільтрувального картриджа	Сторінка 63
10	Рекомендації щодо утилізації	Сторінка 63
11	Виробництво та продаж	Сторінка 63

1. ТИП ТА НАЙМЕНУВАННЯ ПРОДУКТУ

Фільтрувальні системи BWT		
2,7 L longlife Mg ²⁺	3,3 L longlife Mg ²⁺	3,6 L longlife Mg ²⁺
		

Фільтрувальні картриджі BWT	
universal Mg ²⁺	longlife Mg ²⁺
	

2. ФУНКЦІОНУВАННЯ ФІЛЬТРУВАЛЬНОГО КАРТРИДЖА BWT

У фільтрувальній системі компанії «BWT» питна вода проходить чотири ступені очищення:

Ступінь 1: груба фільтрація

Ступінь 2: зменшення рівня вмісту вапна та важких металів, заміна іонів кальцію іонами магнію

Ступінь 3: зменшення рівня вмісту речовин, які перешкоджають сприйняттю запаху та смаку (хлор) та деяких органічних домішок

Ступінь 4: тонка фільтрація



ЧИСТА ВОДА – ЧИСТІ РЕЗУЛЬТАТИ

Фільтр для води ідеально підходить для приготування гарячих та холодних напоїв, а також для приготування їжі. Зменшує вміст вапна у воді. Частки, які містяться у воді, відфільтровуються за допомогою фільтра тонкого очищення. Прозорі чай, кави, а також кубики льоду.



ВОДА ПРИЄМНА НА СМАК

З води видаляються речовини, які перешкоджають сприйняттю запахів та смаку, наприклад, хлор. Завдяки формулі Mg^{2+} питна вода, чай та кави, приготовлені на профільтрованій воді BWT, ароматні та більш приємні на смак. Це підтверджено тестами, які проводяться на сенсорному обладнанні незалежних інститутів.



ЕКОНОМІЯ

Зменшується кількість вапняних відкладень на стінках машин для приготування кави та еспресо, каструль і чайників, що збільшує строк їх експлуатації. До того ж, Ви не тільки заощаджуєте гроші, але Вам більше не треба носити важкі пляшки з питною водою, якщо Ви використовуєте системи BWT для очищення питної води.



ВОДА ПОКРАЩЕНОЇ ЯКОСТІ

Зменшується вміст важких металів, наприклад, свинцю і міді, а також органічних домішок, зокрема певних гербіцидів та пестицидів.

3. ВИКОРИСТАННЯ ЗА ПРИЗНАЧЕННЯМ

- !** Фільтрувальну систему BWT можна наповнювати лише холодною водою, яка відповідає усім вимогам щодо якості питної води.
- !** Водний фільтр не придатний для виробництва питної води, тобто він не призначений для обробки зараженої води.
- !** Вода, відфільтрована за допомогою системи BWT, призначена для короткострокового використання. Її не можна піддавати впливу прямих сонячних променів і необхідно зберігати у прохолодному місці не більше 24 годин. Якщо очищена вода знаходиться у фільтрувальній системі більше 24 годин, внаслідок випаровування на стінках глека можуть з'явитися білі розводи, які легко видаляються під час очищення.
- !** Після безперервної фільтрації більше 3 літрів води необхідно зробити перерву мінімум на 15 хвилин.
- !** Постійний контакт фільтрувального картриджа з водою не є необхідною умовою, яка гарантує функціонування картриджа протягом довгого часу. Картридж зберігає свої функції навіть тоді, коли він не знаходився протягом деякого часу в воді.
- !** Якщо офіційна сторона вимагатиме, щоб Ви кип'ятили проточну воду через її інфікування, це також стосується води, очищеної фільтрами BWT. Якщо офіційні відомства знову нададуть дозвіл на вільне споживання води, картридж у будь-якому випадку підлягає заміні. Фільтрувальну систему необхідно очистити (див. розділ 6.1 і 8).
- !** Для певних груп людей, наприклад, для людей зі зниженим імунітетом, і для приготування їжі для немовлят, воду, відфільтровану у системі BWT, необхідно прокип'ятити.
- !** З гігієнічних причин фільтрувальний картридж містить деяку кількість срібла для запобігання росту бактерій. Незначна кількість срібла може опинитися у воді. Це є безпечним та відповідає необхідним рекомендаціям Всесвітньої організації охорони здоров'я (ВООЗ) для питної води.
- !** Фільтрувальний картридж необхідно замінити не пізніше ніж через 4 тижні після першого використання.

4. РЕСУРС ФІЛЬТРУВАЛЬНОГО КАРТРИДЖА

Термін використання фільтрувального картриджа варіюється залежно від місця використання, оскільки якість води не всюди є однаковою. Загальна жорсткість фільтрувального картриджа для зменшення жорсткості залежить від жорсткості води. Чим жорсткіша вода, тим швидше витрачається ресурс фільтрувального картриджа.

Ресурси картриджів

longlife Mg²⁺	120 л при ЗЖ* = 12 – 14,2°д
universal Mg²⁺	100 л при ЗЖ* = 12 – 14,2°д

* ЗЖ = Загальна жорсткість води

Вказані речовини, наприклад, свинець та мідь, частка яких під час фільтрації зменшується, містяться не в кожній питній воді.

Водний фільтр відповідає мікробіологічним вимогам щодо водних фільтрів згідно з DIN 10521. Виконуються вимоги DIN 10521 щодо здатності утримувати хлор, свинець та мідь.

5. ЯКІСТЬ BWT

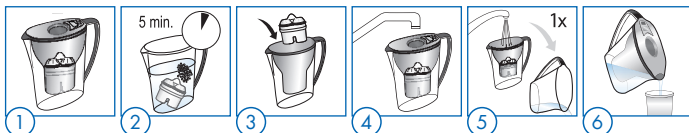
Продукція BWT виготовляється згідно з найвищими стандартами якості. Виробництво здійснюється у відповідності до вимог стандарту ХААСП. Якість продуктів контролюється незалежною Німецькою службою технічного контролю та догляду, Рейнланд.

Компанія «BWT» надає дворічну гарантію виробника на придбану Вами фільтрувальну систему.



6. ІНСТРУКЦІЯ ЩОДО ЗАСТОСУВАННЯ

6.1 Перше використання та заміна картриджа



- 1 Перед першим використанням або заміною відпрацьованого фільтрувального картриджа глек, воронку та кришку фільтрувальної системи BWT промити мильною водою та ретельно ополоснути теплою водою. Не використовувати абразивні миючі засоби або губки, оскільки після цього на поверхні фільтрувальної системи BWT можуть залишитися подряпини. Глек та воронку можна мити у посудомийній машині. Мити кришку у посудомийній машині забороняється.
- 2 Для забезпечення найкращого результату фільтрації рекомендуємо занурити новий фільтрувальний картридж на 5 хвилин у проточну воду. Після цього необхідно вилити воду.
- 3 Потім необхідно встановити новий картридж у воронку фільтрувальної системи, злегка натиснувши на нього.
- 4 Якщо фільтрувальну систему BWT оснащено на кришці автоматичною системою заповнення «Easy-Fill», знімати кришку під час заповнення не потрібно. Система легкого заповнювання «Easy-Fill» відчиняється автоматично, коли струм води потрапляє в отвір, і самостійно зачиняється після заповнювання. Якщо фільтрувальна система BWT не має отвору у кришці, то перед заповнюванням кришку необхідно зняти. Компанія «BWT» рекомендує закривати кришку після заповнювання.
- 5 Першу відфільтровану воду необхідно вилити та знову заповнити фільтрувальну систему BWT. До води можуть потрапити маленькі чорні часточки активованого вугілля, які є повністю безпечними. У цьому випадку рекомендуємо знову заповнювати фільтр та зливати воду доти, доки вода не стане прозорою і не міститиме ніяких часточок.
- 6 Тепер фільтрувальна система BWT готова до використання.

6.2 Електронний індикатор заміни «Easy-Control»

Електронний індикатор заміни «Easy-Control» показує кількість наповнювань та строк використання. Своїм мерехтінням індикатор нагадує Вам про необхідність заміни картриджа. Якщо картридж не було замінено, індикатор «Easy-Control» рахуватиме наступну кількість наповнювань. Під час перерву в використанні можна зупинити час й задати його знов при повторному використанні. При наповненні або після одноразового натискання на кнопку індикатора «Easy-Control» відображується поточна кількість наповнювань.



Електронний індикатор заміни картриджа запрограмовано на середню працездатність картриджа залежно від фільтрувальної системи BWT, яка використовується:

- фільтрувальна система BWT з фільтрувальним картриджем univer-sal (круглий): 100 літрів

- фільтрувальна система BWT з фільтрувальним картриджем longlife (овальний): 120 літрів.

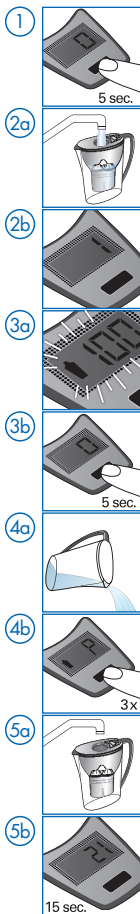
Ресурс фільтрів	Наповнення	Дні
2,7 L longlife Mg²⁺	100	28
3,3 L longlife Mg²⁺	85	28
3,6 L longlife Mg²⁺	85	28

Будь ласка, зверніть увагу на те, що індикатор «Easy-Control» показує кількість наповнювань (об'єм воронки варіюється залежно від фільтрувальної системи BWT), а не кількість відфільтрованої води у літрах. Див. вищенаведену таблицю.

Фільтрувальний картридж необхідно замінювати не пізніше ніж через 4 тижні, навіть якщо не було відпрацьовано ресурс картриджа (кількість наповнювань). Про необхідність заміни сигналізує мерехтіння індикатора «Easy-Control».

Термін експлуатації «Easy-Control» складає приблизно 3,5 років.

При несправності «Easy-Control» зверніться, будь ласка, в сервісну підтримку. Ми обов'язково замінимо кришку.



1 Початок використання:

Натисніть на кнопку та утримуйте її протягом 5 секунд. Індикатор автоматично встановиться на «0», тепер функція змінного фільтра «Easy-Control» готова до подальшого застосування.

2 Функція відліку:

На індикаторі «Easy-Control» відображується кожне наповнювання фільтрувальної системи BWT.

3 Заміна фільтрувального картриджа:

Індикатор починає мерехтіти тоді, коли досягнуто максимальної кількості наповнювань або перевищено максимальний термін використання (залежно від того, що настає раніше). Тепер необхідно замінити картридж. Після встановлення нового картриджа натисніть на кнопку та утримуйте її протягом 5 секунд. Лічильник автоматично встановиться на «0».

4 Функція перерви:

Якщо Вам необхідно на деякий час припинити використання фільтра (наприклад, у вихідні), Ви можете скористатися функцією перерви. Вилейте всю воду з глека й залиште картридж у системі. Натисніть на кнопку тричі. Індикатор автоматично встановиться на «Р» (перерва). Відлік часу, а також кількості заповнень припиняється. Будь ласка, зберігайте фільтрувальну систему разом із фільтром у холодильнику. Після Вашого повернення активуйте індикатор «Easy-Control» шляхом наповнення фільтра водою або триразового натискання кнопки. На екрані буде відображено збережену кількість наповнювань. Після перерви першу відфільтровану воду необхідно вилити. При активній функції перерви індикатор гасне тільки після закінчення перерви.

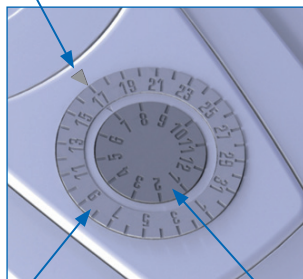
5 Функція гарантії:

Для гарантії правильного відліку кількості наповнювань, після кожного наповнювання індикатор «Easy-Control» робить 15-секундну перерву для відліку. Навіть якщо у цей час отвір для наповнювання «Easy-Fill» неодноразово відкривався, здійснюється правильний підрахунок кількості наповнювань.

6.3 Показчик терміну для заміни картриджа, який налаштовується вручну

У випадку з показчиком терміну заміни картриджа, який налаштовується вручну, можна самостійно встановити дату наступної заміни картриджа. Показчик заміни картриджа складається з двох кілець, які обертаються. Внутрішнє кільце показує місяць, зовнішнє – день. Дата для заміни картриджа встановлюється таким чином, що день та місяць заміни спрямовані до стрілки на кришці. Фільтрувальний картридж необхідно замінювати не пізніше ніж через 4 тижні, навіть якщо не було відпрацьовано ресурс картриджа (кількість наповнювань).

Стрілка



Лічильник днів

Лічильник місяців



7. ВИКОРИСТАННЯ ТА ТЕРМІН ВИКОРИСТАННЯ

7.1 Рекомендації щодо термінів заміни фільтрувальних картриджів

- Оптимальна якість води гарантується тільки у тому випадку, якщо виконується регулярна заміна картриджа. Фільтрувальна система BWT обладнана ручним та електронним індикаторами, які показують, коли необхідно замінити фільтрувальний картридж (обслуговування, див. розділ 6).

7.2 Указания по временному прекращению использования

- В случае временного прекращения использования мы просим Вас хранить фильтровальную систему с картриджем в холодильнике.
- При прекращении использования более 2 (двух) дней (выходные), воду при первом заполнении вылить и заполнить фильтр заново.
- При прекращении использования на срок более 2 (двух) недель необходимо заменить картридж (см. главу 6.1).

8. УХОД И ОЧИСТКА ФИЛЬТРОВАЛЬНОЙ СИСТЕМЫ «BWT»

- При каждой смене фильтрующего картриджа фильтровальную систему BWT необходимо очистить в мягкой мыльной воде и тщательно ополоснуть теплой водой. Не допускается использование абразивных моющих средств или чистящих губок, так как на фильтровальной системе могут появиться царапины. Кувшин и воронку можно мыть в посудомоечных машинах.
- В процессе использования фильтровальной системы BWT на ее крышке могут появиться известковые пятна после высыхания капель воды. Известковые пятна можно удалить с помощью стандартного средства, смягчающего воду.
- Крышку, включая индикатор «Easy-Control», нельзя мыть в посудомоечных машинах.

9. НАДЛЕЖАЩЕЕ ХРАНЕНИЕ ФИЛЬТРУЮЩЕГО КАРТРИДЖА

- сменные фильтрующие картриджи должны храниться в оригинальной упаковочной пленке до смены картриджей.
- сменные фильтрующие картриджи должны храниться в прохладном сухом месте, вдали от солнечного света.

10. РЕКОМЕНДАЦИИ ПО УТИЛИЗАЦИИ

Всегда соблюдать местные требования к утилизации!

- **фильтрующие картриджи и наполнители:** отработавшие фильтрующие картриджи и наполнители подлежат утилизации вместе с бытовыми отходами.
- **упаковочный материал:** фольга и картонные изделия, если это позволяют местные условия, утилизируются отдельно. Тем самым Вы вносите свой вклад в сохранение окружающей среды.
- **фильтровальная система:** фильтровальная система, если это позволяют местные условия, подлежит утилизации путем разделения мусора. Тем самым Вы вносите свой вклад в сохранение окружающей среды.
- **В случае с индикатором «Easy-Control»** речь идет об электронной детали, которая должна быть утилизирована в соответствии с действующими местными требованиями и нормами. Индикатор можно с помощью отвертки извлечь из крышки на краю индикатора «Easy-Control». Индикатор «Easy-Control» можно снимать с крышки только для утилизации.



11. ПРОИЗВОДСТВО И БЫТ

BWT water + more GmbH
 Vogelsangstraße 3
 A-5310 Mondsee, Austria
 E-Mail: info@bwt-filter.com
 www.bwt-filter.com

Aqua-Svit 2005 Ltd.
 Ul. Geroiev Dniepra, 61
 UA-04214 Kyiv

BWT – The Company

The Best Water Technology Group was formed in 1990 and is today Europe's leading water technology company. More than 2,800 employees in over 70 subsidiaries and associates together with thousands of service employees, plumbers, planners, architects and hygiene experts constitute the BWT water partner network. Employees in Research & Development work on new processes and materials using state-of-the-art methods to target the development of ecological and at the same time economical products. Thereby the reduction of energy consumption of products and the consequent minimisation of CO₂ emissions is a key issue.

When it comes to water, almost everywhere, whether at the entrance of the water pipe into a building – the point of entry - or at the tapping point – the point of use, the trend-setting products by BWT are in use and have proved their quality millions of times. For the treatment of drinking water, mineral water and ultrapure water for the pharmaceutical industry as well as in swimming pools, heating and process water, boiler and cooling water as well as for water for air-conditioning. Extensive innovations guarantee our customers maximum security, hygiene and health in the daily use of water, the precious elixir of life. These innovations, among others, include SEPTRON, the worldwide first electrode deionisation module (EDI) with spiral wrap, the MDA (manganese oxide activation) – method for effective manganese removal, the bipolar technology AQA total for chemical-free lime protection, SANISAL – the worldwide first regeneration salt for softening systems, which at the same time works as a disinfectant as well as the new, revolutionary Mg²⁺-technology for better taste of filtered water, coffee and tea. With unique high efficiency membranes for fuel cells and batteries, BWT is bringing about a cleaner and sustainable energy supply in the 21st century.

BWT – For You and Planet Blue is our mission to take ecological, economical and social responsibility, to provide our customers and partners with the best products, systems, technologies and services in all areas of water treatment and simultaneously contribute valuably to preserve the global resources of our blue planet.

www.bwt-filter.com

BWT water + more GmbH
 Vogelsangstraße 3
 A-5310 Mondsee, Austria
 E-Mail: info@bwt-filter.com
www.bwt-filter.com

For You and Planet Blue.

